

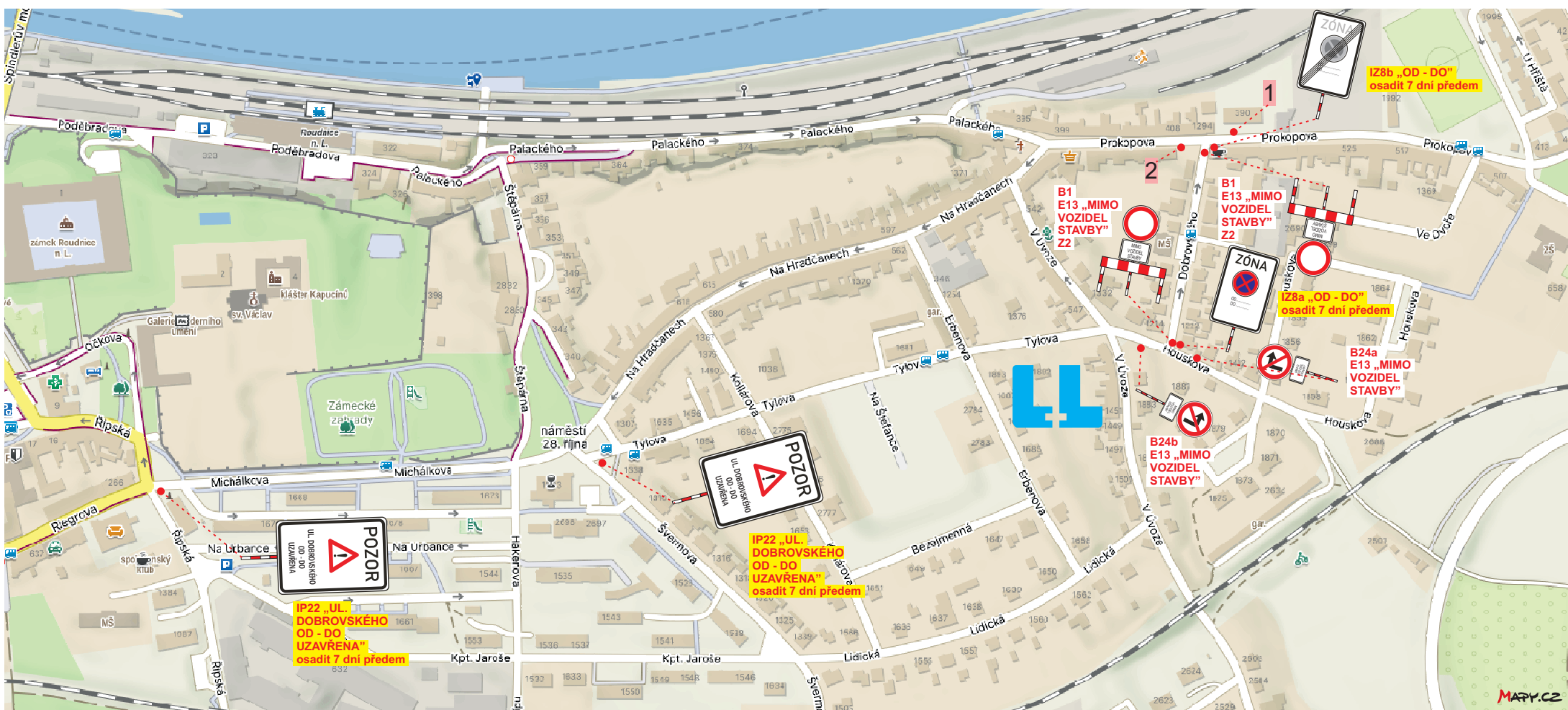





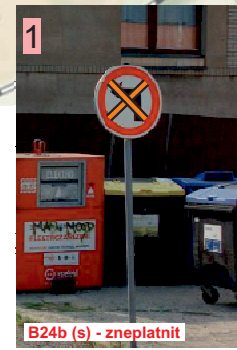
KÚ : Roudnice n. L.	Kraj: Ústecký	Vypracoval: Tereza Řeřichová	Kontroloval: Bc. Tomáš Lipš	Číslo zakázky:	260128	 <p>Dopravní značení Litoměřice s.r.o. Mlékojedy 102 412 01 Mlékojedy IČ: 06603076 DIČ: CZ06603076</p>
Investor: STRABAG a.s., Kačírkova 982/4, 158 00 Praha - Jinonice				Datum:	03/2026	
Zakázka: Roudnice nad Labem, ul. Dobrovského - povrchy				Číslo přílohy:	Měřítko:	
Obsah: dopravní situace - širší vztahy				1		




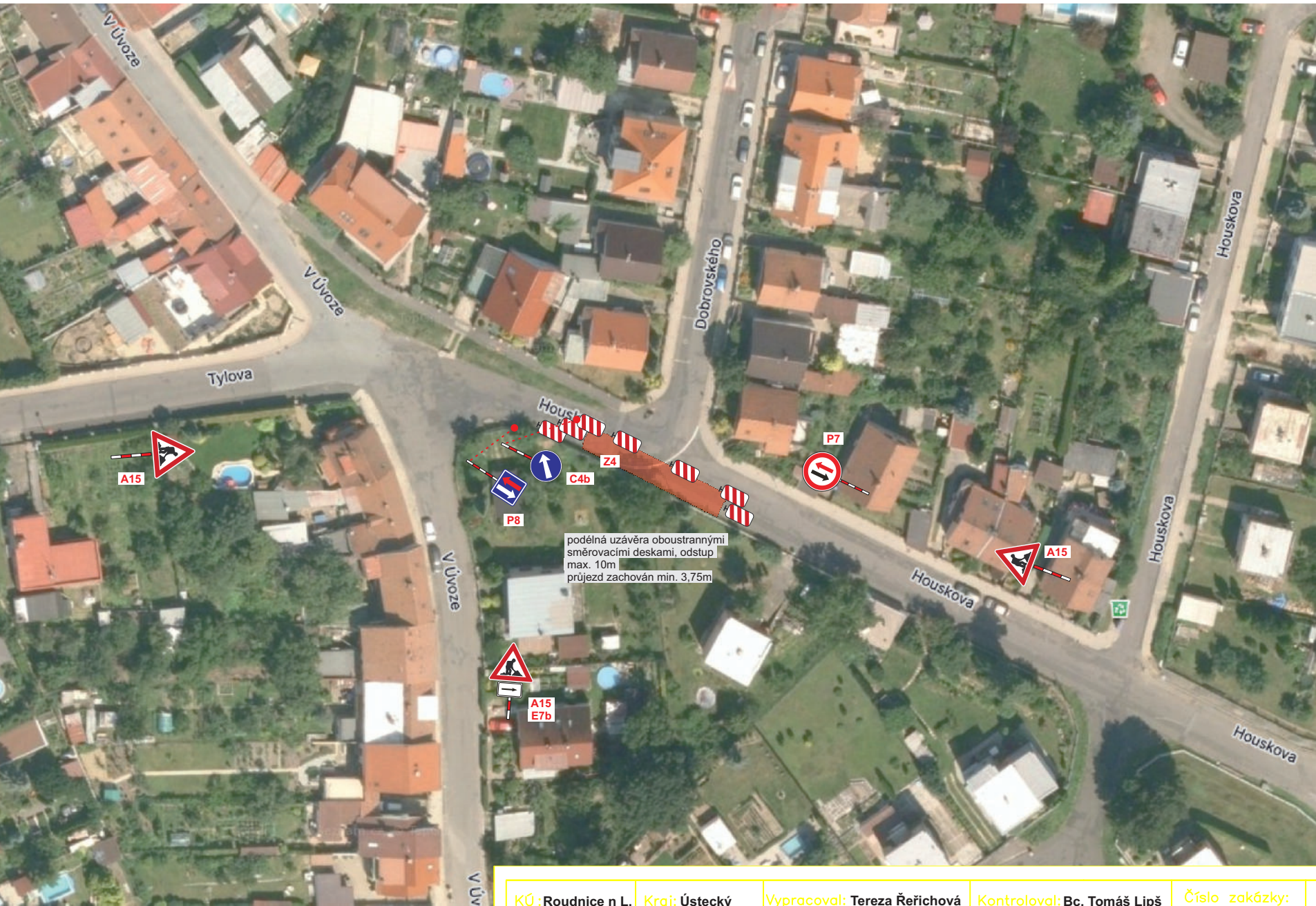
KÚ :Roudnice n L.	Kraj: Ústecký	Vypracoval: Tereza Řeřichová	Kontroloval: Bc. Tomáš Lipš	Číslo zakázky:	260128	 Dopravní značení Litoměřice s.r.o. Mlékojedy 102 412 01 Mlékojedy IČ: 06603076 DIČ: CZ06603076
Investor: STRABAG a.s., Kačírkova 982/4, 158 00 Praha - Jinonice				Datum:	03/2026	
Zakázka: Roudnice nad Labem, ul. Dobrovského - povrchy				Číslo přílohy:	Měřítko:	
Obsah: dopravní situace - rozvržení stavby				2		




KÚ : Roudnice n L.	Kraj: Ústecký	Vypracoval: Tereza Řeřichová	Kontroloval: Bc. Tomáš Lipš	Číslo zakázky:	260128	 Dopravní značení Litoměřice s.r.o. Mlékojedy 102 412 01 Mlékojedy IČ: 06603076 DIČ: CZ06603076
Investor: STRABAG a.s., Kačírkova 982/4, 158 00 Praha - Jinonice				Datum:	03/2026	
Zakázka: Roudnice nad Labem, ul. Dobrovského - povrchy				Číslo přílohy:	Měřítko:	
Obsah: dopravní situace - I. etapa				3		



KÚ : Roudnice n. L.	Kraj : Ústecký	Vypracoval: Tereza Řeřichová	Kontroloval: Bc. Tomáš Lipš	Číslo zakázky: 260128	 Dopravní značení Litoměřice s.r.o. Mlékojedy 102 412 01 Mlékojedy IČ: 06603076 DIČ: CZ06603076
Investor: STRABAG a.s., Kačírkova 982/4, 158 00 Praha - Jinonice				Datum: 03/2026	
Zakázka: Roudnice nad Labem, ul. Dobrovského - povrchy				Číslo přílohy: 4	
Obsah: dopravní situace - II. etapa - I. část				Měřítko:	



KÚ : Roudnice n L.	Kraj: Ústecký	Vypracoval: Tereza Řeřichová	Kontroloval: Bc. Tomáš Lipš	Číslo zakázky:	260128	 Dopravní značení Litoměřice s.r.o. Mlékojedy 102 412 01 Mlékojedy IČ: 06603076 DIČ: CZ06603076
Investor: STRABAG a.s., Kačírkova 982/4, 158 00 Praha - Jinonice				Datum:	03/2026	
Zakázka: Roudnice nad Labem, ul. Dobrovského - povrchy				Číslo přílohy:	Měřítko:	
Obsah: dopravní situace - II. etapa - II. část				5		